

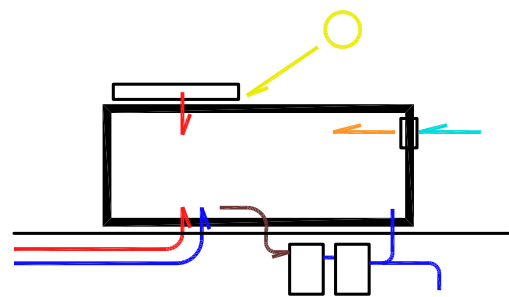
MOBILE POINT

- **MOBILE POINT** JE DIVIZE SPOLEČNOSTI CANGOR A.S., SPOLEČNOSTI ÚSPĚŠNÉ V REALIZACI DŘEVOSTAVEB
- ZABÝVÁ SE VÝROBOU, MONTÁŽÍ, DOVOZEM, REALIZACÍ A PRODEJEM EKOLOGICKÝCH MOBILNÍCH DOMŮ
- **MOBILE POINT** SE ROVNĚŽ ZABÝVÁ PRODEJEM, PRONÁJMEM A PROVOZEM MOBILNÍCH VEŘEJNÝCH STAVEB
- TYTO MOBILNÍ DOMY JSOU V NÍZKOENERGETICKÉM ČI PASIVNÍM STANDARDU A JSOU URČENY K CELOROČNÍMU PROVOZU A UŽÍVÁNÍ PŘI VELMI NÍZKÝCH NÁROČÍCH NA PROSTOR A ENERGETICKÉ VSTUPY



TECHNOLOGIE

- MOBILNÍ DŮM JE MOŽNÉ PŘIVÉZT JIŽ DOKOMPLETOVANÝ NEBO JEJ LZE REALIZOVAT PŘÍMO NA URČENÉM MÍSTĚ
- MOBILNÍ DŮM JE USAZEN NA VRTANÝCH PILOTÁCH (NAPŘ. KRINNER), NENÍ NUTNÁ SKRÝVKA ZEMINY A LZE JEJ KDYKOLI ODVÉZT
- NOSNOU KONSTRUKCI DOMU TVOŘÍ SUŠENÉ DŘEVĚNÉ KVH PROFILY, JEJICHŽ ROZMĚR JE DÁN KONKRÉTNÍMI STATICKÝMI POŽADAVKY
- PODLAHA I STROP JSOU ROVNĚŽ DŘEVĚNÉ, NOSNOU KONSTRUKCI TVOŘÍ SUŠENÉ DŘEVĚNÉ KVH PROFILY
- SKLADBY STĚN JSOU CERTIFIKOVANÉ A JE MOŽNÉ JE UPRAVIT DLE KONKRÉTNÍCH POŽADAVKŮ NA TEPELNÝ STANDARD OBJEKTU
- VODOROVNÉ I SVISLÉ KONSTRUKCE SPLŇUJÍ POŽADAVKY NA POŽÁRNÍ ODOLNOST, BYLA PROVEDENA POŽÁRNÍ ZKOUŠKA
- NEZBYTNÉ JE NAPOJENÍ NA SÍŤ ELEKTRICKÉ ENERGIE, POPŘÍPADĚ VODOVOD (JE MOŽNÁ VLASTNÍ ZÁSOBÁRNA VODY)
- ZDROJEM PRO VYTÁPĚNÍ MŮŽE BÝT ELEKTŘINA, PLYN, PŘÍPADNĚ JAKO DOPLŇKOVÝ ZDROJ SOLÁRNÍ ENERGIE ČI TEPELNÉ ČERPADLO
- KANALIZACE JE ŘEŠENA BUĎ NAPOJENÍM NA VEŘEJNOU KANALIZACI NEBO INSTALACÍ VLASTNÍ ČOV S AKUMULAČNÍ NÁDRŽÍ PRO ZPĚTNÉ VYUŽITÍ PŘEČIŠTĚNÉ VODY PRO SPLACHOVÁNÍ, ZÁLIVKU APOD.
- OKNA JSOU POUŽÍVÁNA S DŘEVĚNÝMI PROFILY A IZOLAČNÍM DVOJKSLEM, RESP. TROJKSLEM, DLE POŽADAVKU NA ENERGETICKÝ STANDARD
- FASÁDNÍ OBKLAD JE MOŽNÝ V RŮZNÝCH VARIANTÁCH DLE PROSTŘEDÍ ČI DLE POŽADAVKU INVESTORA, NEBO DLE ÚČELU MOBILNÍHO DOMU
- ZÁKLADNÍMI FASÁDNÍMI OBKLADY JSOU MOŘENÉ PALUBKY RŮZNÝCH DŘEVIN A CETRIS DESKY



LEGISLATIVA A CERTIFIKÁTY SKLADEB

- SPLŇUJE NAŘÍZENÍ VLÁDY Č. 163/2002 SB., VE ZNĚNÍ NAŘÍZENÍ VLÁDY Č. 312/2005 SB., PŘÍLOHA Č.1 :
- 1. MECHANICKÁ ODOLNOST A STABILITA, 2. POŽÁRNÍ ODOLNOST, 3. HYGIENA, OCHRANA ZDRAVÍ A ŽIVOTNÍHO PROSTŘEDÍ
- 4. BEZPEČNOST PŘI UŽÍVÁNÍ, 5. OCHRANA PROTI HLUKU
- 6. ÚSPORA ENERGIE A OCHRANA TEPLA
- DÁLE SPLŇUJE TYTO NORMY: ČSN EN 336, ČSN EN 1995-1-1, ČSN 73 1701, ČSN EN 14081-1, ČSN 73 1701, ČSN EN 599-1.2, ČSN 490600-1, ČSN EN 335-1.2, ČSN EN 460, ČSN 49 0631-1,2, ČSN EN 3B5, ČSN EN 3B6, ČSN EN 386, ČSN 73 0810, ČSN 73 0810, ČSN EN 13936, ČSN EN 13936, ČSN 73 0540-2, ČSN EN 351-1, ČSN 490600-1, ČSN 73 0532, ČSN 73 0532, ČSN 73 0540-2



OBCHODNÍ PODMÍNKY

- MOŽNOST PRONÁJMU MOBILNÍHO DOMU OBCI, SDRUŽENÍ ČI SOUKROMÉ OSOBE - MANIPULAČNÍ POPLATEK OD 65.000,-KČ + NÁJEM DLE DÉLKY SMLUVENÉHO NÁJEMNÍHO VZTAHU, DOBA DODÁNÍ OD 3 TÝDNŮ
- MOŽNOST PRODEJE MOBILNÍHO DOMU NEBO SESTAV MOBILNÍCH DOMŮ - CENY OD 327.000,-KČ
- PŘESNÁ CENOVÁ NABÍDKA BUDE VYPRACOVÁNA INDIVIDUÁLNĚ DLE POŽADAVKŮ INVESTORA ČI ZÁJEMCE
- **MOŽNOST OBJEDNÁNÍ REFERENČNÍ PUBLIKACE TYPŮ A SESTAV MOBILNÍCH DOMŮ (MOBILNÍCH CELKŮ) - CENA 490,-KČ**

... UVEDENÉ CENY JSOU BEZ 20% DPH

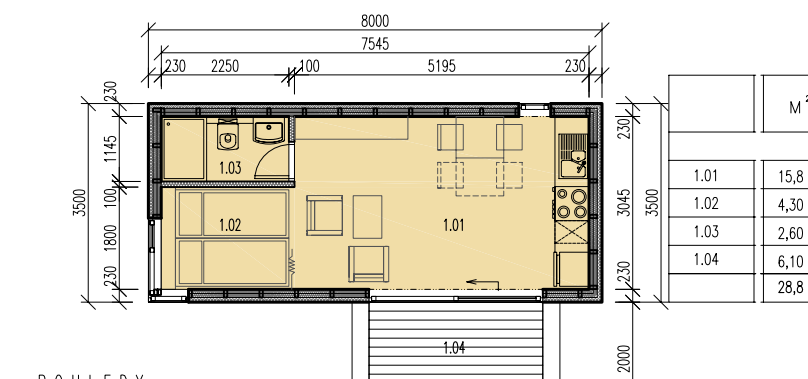
WWW.CANGOR.CZ, BOŘIVOJOVA 878/35,13000 PRAHA 3-ŽIŽKOV, JIŘÍ LICEK -TEL. +420776118855, ING.ARCH.MARTIN KULŠTEJN -TEL. +420776118833

- MOBILE POINT SE ROVNĚŽ ZABÝVÁ PROVOZEM REKREAČNÍHO BYDLNÍ

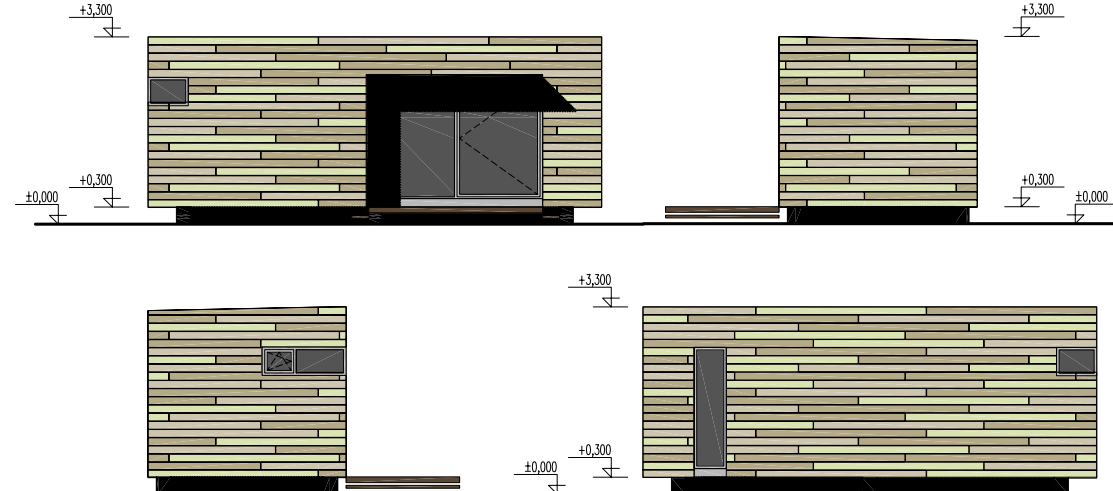
MOBILNÍ REKREAČNÍ BYDLNÍ

- NÁVRH A REALIZACE LIBOVOLNÉHO DISPOZIČNÍHO USPOŘÁDÁNÍ, SESTAV A FASÁDNÍHO BAREVNÉHO PŘÍKRAJENÍ MOBILNÍCH DOMŮ

- PŘÍKLAD DISPOZIČNÍHO ŘEŠENÍ



- POHLEDY



- VARIANTY SESTAV MODULŮ

1
2
3
4



WWW.CANGOR.CZ, BOŘIVOJOVA 878/35,13000 PRAHA 3-ŽIŽKOV, JIŘÍ LICEK -TEL. +420776118855, ING.ARCH.MARTIN KULŠTEJN -TEL. +420776118833